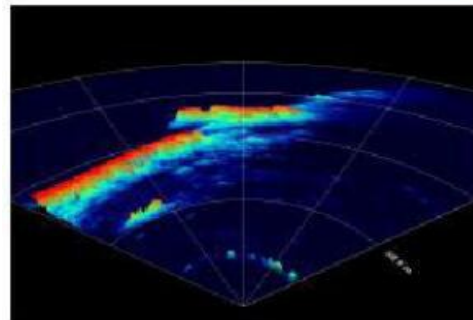
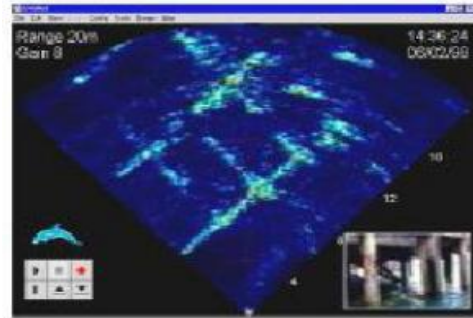
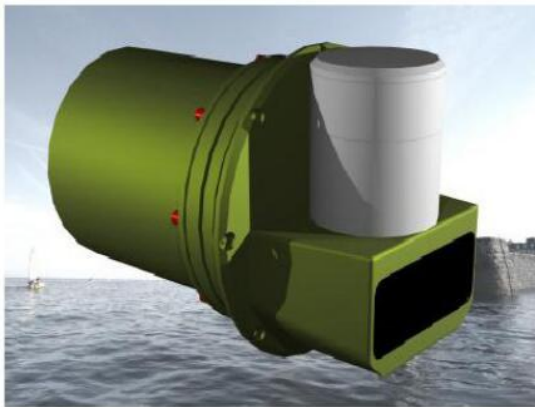


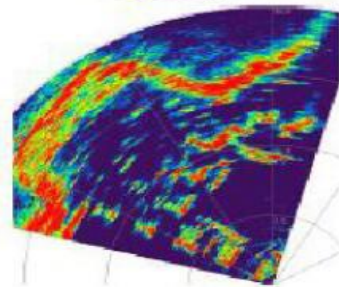
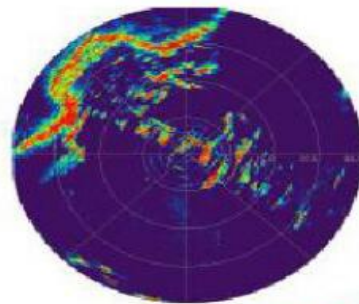
## Dolphin 实时混合声呐 模型 3040H



Dolphin 实时混合声呐是来自 Marine Electronics 的一款全新的令人兴奋的产品。是将两种可靠的技术结合在一个专用包裹内，更节省空间，并减轻水下运载工具的负荷。

Dolphin 混合声呐由一个中程数、高频率、高分辨率的电子扫描声呐组成，特别适合于引航，导航和搜索操作。建立在同一单位的是一个短量程、高分辨率的机械扫描成像声呐，用于更高的清晰度和接近检查和测量。

其水下外壳适合于安装从一个小的遥控车到大型水面舰艇的任何东西。表面显示是由 PC 运行的 Windows 操作系统产生的。脐带电缆要求能进行遥测数据的处理，可以是一个单一的双绞线，也可以是一根同轴电缆。在表面，遥测声呐与一个小的 USB 接口单元相连，它可以从个人电脑对声呐的供电过程或是汽车上或者从通过脐带电缆的另外两个供电核心上得到自给电源。



提供系统软件带有供事后分析的全分辨率下原始数据到硬盘的数据记录设备，以及一套屏幕测量工具设备。Windows 界面明显减少了系统学习的时间，降低了培训要求。

特点包括：

- 以每秒 30 帧的速度在超过 120° 的扇形区域实时连续扫描 (USB2.0)
- 1024×768 像素，256 色
- 大容量存储的原始数据记录
- 多个游标用于屏幕的准确测量
- 封闭的坚固的机械传感器

