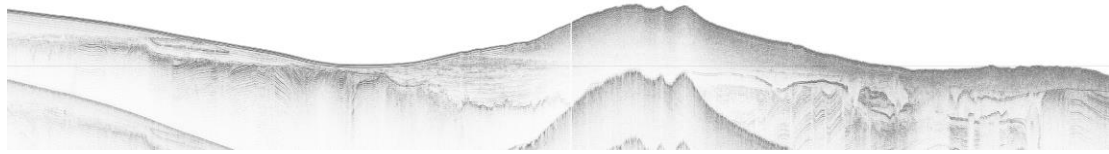


SIG 电火花震源



SIG 公司的电火花震源将稳定性、安全性作为设计重点，可提供不同功率的震源。

应用：

- 高分辨率地震勘探
- 地质&海洋&工程
- 海洋深度地质调查
- 海洋学研究
- 矿物探索&疏浚



震源的选型

10-20m	√SIG Pulse S1	500m	√SIG Pulse M2
50m	10-300 焦耳 尺寸： 50 x 55 x 28 cm / 38 Kg		100-2000 焦耳 尺寸： 50 x 55 x 38 cm / 49 Kg
100m	激发能量： 10-20-30-40-50-60-80-100-120-140 -160-180-200-225-250-300 焦耳		激发能量： 100-200-300-400-500-600-700-800-900- 1000-1200-1400-1600-1800-2000 焦耳
150m	应用： 0-100 m 浅水区域. 在海水用电 电极，在淡水或微咸的水用 Boomer 穿透和分辨率： 140 ms (240 ms)在 40 (90) m 水深时，分辨率为 35 cm 一般规格：输入电压：230 VAC, 50-60 Hz 发电机要求： P 额定 3.6 KW, 最小 16 A 输出电压： 3.0—4.0 KV DC 最大峰值电流： 18 A		应用： 50-2500 m 大陆边缘浅海区域， 以及所有水深海域 穿透和分辨率：取决于条件， 150m 深 度，分辨率为 60 cm, 水深 1500m 时， 穿透 1000 m @ 1500 J; 3000 m 时穿透 深度 400m.
		1000m	主频率： 1000-1400 Hz @ 500 J with ELC1200
		3000m	√SIG Pulse L5 100-6000 焦耳 尺寸： 50 x 55 x 38 cm / 49 Kg+ 50 x 55 x 28 cm / 35 Kg 激发能量： 100-200-300-400-500-600-7 00-800-900-1000-1200-1400-1600-1800 -2000 焦耳 2500-3000-3500-4000-4500-5000-5500- 6000 焦耳
		4000m	应用： 从近海到深海的海底调查 穿透：在 5000 米水深的平均渗透为 500 m, 地质情况好可高达 900m。
		6000m	主频率： 500 Hz @ 2500 J 用 ELP100 电极.

